

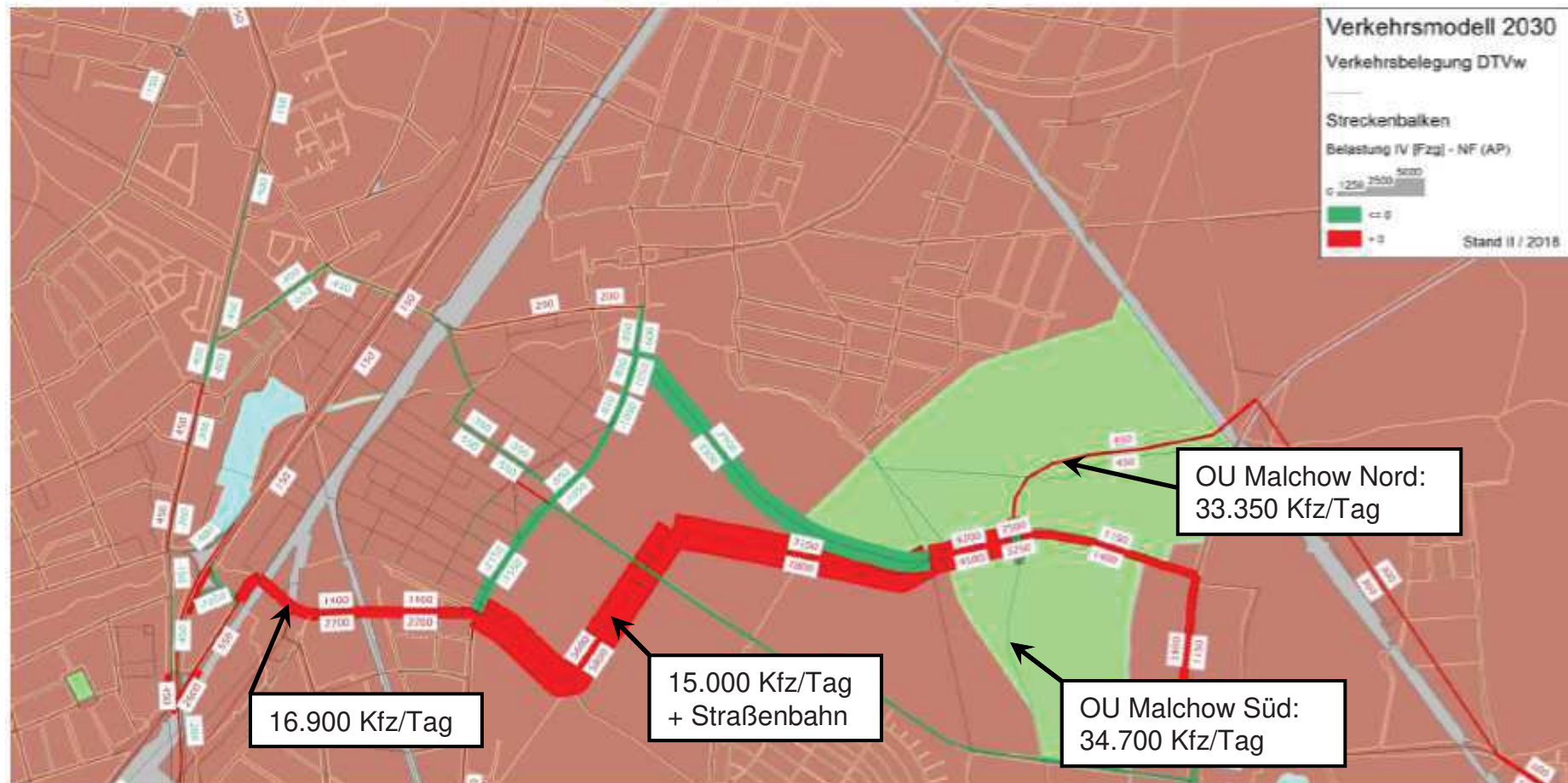
# Blankenburger Süden

## Vorzugsvariante der Durchgangsstraße

2 Kfz-Spuren, vorzuhaltende Breite 31,50 m

Ansatz: 35 % MIV-Anteil im Neubaugebiet

Variante 3.1 – Differenz zum Nullfall (24h, werktags)



Quelle: Verkehrserschließung Blankenburger Süden, Präsentation vom 05.12.19 nach 3. Akteursrunde am 25.09.2019 und Aussagen in 4. Akteursrunde am 09.01.20